

Stephan Braunfels Architekten

Seite 1

Das Architekturbüro Stephan Braunfels mit Niederlassungen in Berlin und München bearbeitet mittlere bis große Projekte für öffentliche und private Bauherren in Deutschland und weltweit. Dabei entstehen im Verlauf eines Projektes – z.B. Deutscher Bundestag in Berlin – oftmals 500 Aktenordner mit Schriftverkehr, Protokollen und Plänen.



Bild: Abgeordnetenhaus des deutschen Bundestages Paul-Löbe-Haus, Berlin (Quelle: Stephan Braunfels Architekten)

Bei einer Laufzeit von bis zu 10 Jahren können dabei Informationen in den Akten „verschwinden“ und sind schwer wiederauffindbar. Neben dem Zeitaufwand für das Auffinden von Dokumenten war auch der Aufwand für die klassische Archivierung in Papier enorm. Um diese Probleme zu beseitigen und auch den Zugriff auf Projektinformationen für die Mitarbeiter zu verbessern, entschied man sich 2006, ein DMS einzusetzen. Aus einer Anzahl an Bewerbungen und mehreren Produktpräsentationen fiel die Wahl schließlich auf das System der bitfarm GmbH, welches nicht nur bei den benötigten Funktionen sondern auch in Aspekten der Wirtschaftlichkeit punkten konnte. Außerdem bot es trotz Open-Source-Konzept einfache Konfigurationsmöglichkeiten auch für Nicht-EDV-Fachleute.

Johannes Hanf, Dipl.-Architekt, ist bei Stephan Braunfels federführend für das DMS-Projekt zuständig. „Nachdem wir verschiedene DM-Systeme getestet hatten, haben wir uns ganz bewusst für die Software von bitfarm entschieden. Zum einen war die Bedienung und die Gestaltung der Oberfläche einfach und übersichtlich – die Software fast selbsterklärend. Zum anderen ermöglichte der modulare Aufbau der Software eine optimale Anpassung an die Bedürfnisse unseres Büros. Eine weitere wichtige Komponente für die Entscheidung für die bitfarm-Software war die Art der Lizenzierung. Wir mussten nicht für ein teures Produkt ohne Support bezahlen. Stattdessen werden die Aufwendungen direkt für den Service durch bitfarm genutzt.“



Bild: Entwurf Santa-Lucia-Türme, Mexiko (Quelle: Stephan Braunfels Architekten)

Die Grundeinrichtung der Software erfolgte durch einen bitfarm-Berater in enger Abstimmung mit der IT vor Ort. Dabei konnte dank der flexiblen Konfigurationsmöglichkeiten in kurzer Zeit eine optimale Ablage- und Klassifizierungsstruktur für die typischen Anforderungen eines Architekturbüros implementiert werden. Für die Erfassung der Papierdokumente wurde ein Scanplatz eingerichtet, die Erfassung der bereits digital vorliegenden Dokumente erfolgt hingegen auf jedem PC vom Benutzer selbst.

Stephan Braunfels Architekten

Seite 2

Ein Mitarbeiter von Stephan Braunfels Architekten wurde speziell geschult, um beispielsweise bei Beginn eines neuen Bauprojektes entsprechende neue Kategorien mit dem grafischen DMS-Administratortool selbstständig anlegen zu können. Die Schulung der Mitarbeiter wurde größtenteils von eigenen Kräften durchgeführt, so dass vor Ort lediglich für drei Tage ein Mitarbeiter von bitfarm benötigt wurde.



Bild: Marie-Elisabeth-Lüders-Haus, Berlin (Quelle: Stephan Braunfels Architekten)

„Nach 3 Jahren im produktiven Einsatz haben sich die Gründe für die Kaufentscheidung von bitfarm-Archiv bestätigt. Insbesondere der persönliche und schnelle Support und die Zusammenarbeit mit der Firma bitfarm haben sich sehr bewährt“, berichtet Johannes Hanf weiter. „Wir archivieren heute täglich mehrere hundert Dokumente, die meist per E-Mail über das komfortable Outlook-Plugin archiviert werden können – quasi mit einem Klick. Eine Vielzahl von Benutzern und Projekten werden durch das DMS verwaltet. Das System ermöglicht uns jederzeit den zuverlässigen und schnellen Zugriff auf wichtige Dokumente und Pläne. Dabei ist vor allem auch der direkte Zugriff auf die Originaldaten der Pläne und E-Mails ein enormer Zeitgewinn. Früher waren Dokumente immer über verschiedene Medien verteilt: Pläne in Papier im Aktenordner, die digitalen Originale lagen auf dem Fileserver. Heute muss man nur noch an einer Stelle suchen: im bitfarm-Archiv.“

Auch bei bitfarm freut man sich über die tolle Zusammenarbeit und viele neue Ideen: „Wir versuchen, von Anfang an sehr genau zuzuhören. Aus speziellen Anforderungen wächst immer wieder eine Idee für neue Entwicklungen. Davon lebt unser Produkt und verbessert sich weiter“, meint Heino Schneider, bei bitfarm für das Berliner Projekt verantwortlich. „bitfarm-Archiv kann durch die Erfahrungen, die so nach und nach in die Software einfließen, inzwischen die Anforderungen von vielen Branchen sehr praxisnah erfüllen.“

Dass dies bei Stefan Braunfels Architekten gelungen ist, bestätigt man dort gerne: „Dokumente können heute einfach gefunden werden und durch die Volltextsuche in einem Archiv auch einfach Schriftwechsel nachverfolgt werden. All das erleichtert uns die Arbeit enorm und gestattet uns die Konzentration auf die wesentlichen Dinge: die Architektur und das Planen von Gebäuden.“

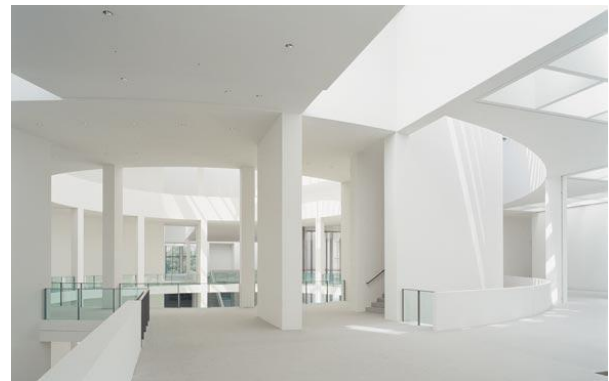


Bild: Pinakothek der Moderne, München (Quelle: Stephan Braunfels Architekten)

Weitere Informationen zu diesem und anderen Projekten:

bitfarm GmbH
Herrn Heino Schneider
Spandauer Straße 18
57072 Siegen

Telefon: 0271 / 313 96 – 0
E-Mail: info@bitfarm-archiv.de
Web: www.bitfarm-archiv.de